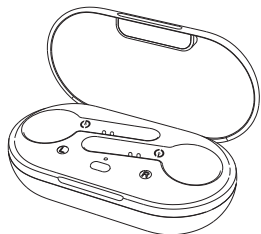




GAS-29733

PORTABLE STEREO EARBUDS SYMPHONY  
Auriculares Portátiles Estéreo Symphony

## USER'S MANUAL



TWS Earbuds



Ergonomic Design

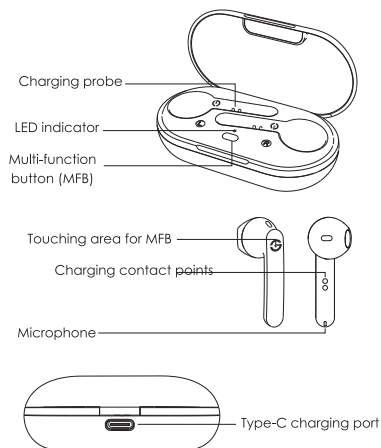


Long Battery Life

### 1. Specifications

- ◆ **Model:** GAS-29733
- ◆ **Chipset:** Airoha 1536U V5.0
- ◆ **Bluetooth Version:** 5.0
- ◆ **Bluetooth range:** 32.80 ft
- ◆ **Call time:** 3.5 Hours
- ◆ **Music time:** 4 Hours
- ◆ **Charging time:**
  - 1.5 Hours (earbuds)
  - 3 Hours (charging box)
- ◆ **Input Voltage:** DC 5V/1A
- ◆ **Driver diameter:** 0.39 in
- ◆ **Output power:** 3mW × 2
- ◆ **Product size:**
  - 0.65 in × 1.64 in × 0.68 in (earbud)
  - 2.87 in × 1.53 in × 1.06 in (charging box)
- ◆ **Battery:**
  - 3.7V/35 mAh (earbuds)
  - 3.7V/500 mAh (charging box)
- ◆ **Waterproof level:** IPX5

### 2. Diagram



### 3. Instructions for wearing

Put on the earbuds and adjust them on a right angle as shown in the picture. To get them in a comfortable and stable position.



You will get a clear audio call by getting the microphone closer.

#### Power on

Open the charging case, the earbuds will power on automatically and reconnect to the phone that has been connected before

#### Power off

**Method 1:** return the earbuds to the charging case and close the upper lid, the earbuds will turn off

automatically after 3 seconds (but if the charging case runs out of power, the earbud will not turn off and they will need to be recharge promptly).

**Method 2:** the earbuds will turn off when they run out of battery.

**Method 3:** the earbuds will turn off automatically if they are not paired to a mobile device within 10 minutes.

### 4. Connecting Bluetooth

**The first step:** the earbuds in the pairing mode

**Method 1:** for first use, open the charging case, the earbuds will power on automatically and enter the pairing mode.

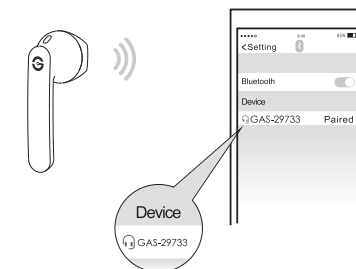
**Method 2:** when earbuds in charging case, long press the multifunction button of charging case for 3 seconds until its nearby indicator flashes white slowly, the earbuds go to pairing mode.

A. During pairing mode, please keep the charging case open until pairing successfully.

B. The charging case white light will be off after 10 seconds, but it will not affect pairing.

**The second step:** phone searching and connecting.

Turn on Bluetooth function of phone to search GAS-29733 and then connect. It will show connected successfully.



**Notice:** Once the earbuds have been paired to a device, they will automatically stay connected after you take them out of the charging case. If the device that was last used is not available the earbuds will start to search for devices. It can take up to 10 min to pair in this mode. Earbuds will turn off if they are not connected to any device during this period. If they need to be connected again, please follow the "Power on" and "Connect the device" steps. If the earbuds are out of range, they will disconnect and will reconnect when get back into the distance range within a 10 minutes period.

**Siri function:** Triple click will activate Siri function and exit with the same operation. (This function is limited to IOS system).

**Answering a call:** Double click either earbuds at touching area.

**Ending a call:** double click either earbuds at touching area.

**Rejecting a call:** keep touching either earbuds for 2 seconds.

**Switching phone call between earbuds and mobile phone:** keep touching either earbuds for 2 seconds.

#### Music playing:

**Play / Pause:** double click either earbuds at touching area.

**Previous track:** keep touching the left earbud for 2 seconds.

**Next track:** keep touching the right earbud for 2 seconds.

**Notice:** If a phone call comes during music play, the earbuds will play music automatically after the call ends. Music will pause if using Siri and will replay music automatically after exit Siri. If using only one earbud, the earbud can go next track only, cannot go previous by this operation.

### 5. Independent mode

Take out either earbud from the charging case, it can connect with Bluetooth-enabled device and be used as wireless earbud independently. And the other can be paired with it quickly anytime when taking out of the charging case.

When the master earbud runs out of power, or placed into the charging case, the slave will switch to the master automatically and keep working.

### 6. Charging the Case

When the earbuds are not fully charged, put them on the charging case and they will charge automatically. The charging case light indicator will be orange. When fully charged it will turn green and turn off after 10 seconds without any operation.

When charging case is fully charged, taking out the earbuds or putting earbuds into charging case, the indicator flashes green once. When charging case is low battery, taking out earbuds or putting earbuds into the charging case, the indicator will flash orange once.

When earbuds are not in charging case, the indicator will show charging case battery status when opening the upper cover.

50% - 100%, green light for 10 seconds.  
10% - 50%, orange light for 10 seconds.  
<10%, orange light flashes for 10 seconds.

When earbuds are recharging, short press charging case button, the indicator will show charging case battery level.

50% - 100%, green light for 10 seconds.  
10% - 50%, orange light for 10 seconds.  
<10%, orange light flashes for 10 seconds.

Plug in suitable power supply for charging case, the indicator will be solid orange. And it will be solid green when fully charged

### 7. Reset to factory mode

#### Factory resetting

**Step 1:** put earbuds into the charging case and keep the case open.

**Step 2:** press and hold charging case button for 10 seconds until the indicator flashes green for 5 times, factory resetting is finished. All the pairing history will be cleared off.

### 8. Safety notifications

1. Please use the products according to the user manual and please do not disassemble or modify the device for any reason, or the earbuds may breakdown or burn.
2. Do not drop the product into any liquid or wash it.
3. Do not charge the earbuds with a non-compatible charger. Use a charger with voltage and current of 5V/1A or it will damage the battery.
4. Do not use or store the earbuds in an extreme environment, where the temperature is too high or too low (below 0°C or above 45°C)
5. Do not block the earbuds, such as charging interface, LED indicator or microphone.
6. Do not use earbuds overtime and over-volume. This may make you dizzy or be harmful to your hearing.
7. Do not use the equipment under thunderstorm environment. Thunderstorm may cause abnormal operation of the equipment, signal interruption, etc.

### 9. Frequently asked questions

#### Match two unpaired earbuds?

Put two earbuds into the same charging case, click charging case button 3 times until the indicator flashes white for 5 seconds, the two are paired successfully.

#### Connect earbuds to another mobile phone?

Put earbuds into charging case, long press charging case button for 3 seconds, the indicator will flash white for 10 seconds, then the earbuds go to pairing mode, capable of connecting with another phone.

#### The earbuds do not respond or shutdown

Put the earbuds into the case and close it for 10 seconds. Re-open the charging case and the earbuds should work properly.

#### Distinguish master and slave earbud

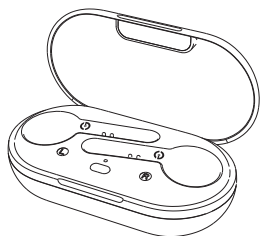
The device supports an independent mode. The first earbud that turns on will be the master.



GAS-29733

PORTABLE STEREO EARBUDS SYMPHONY  
Auriculares Portátiles Estéreo Symphony

## MANUAL DE USUARIO



Sonido Estéreo Inalámbrico



Diseño Ergonómico

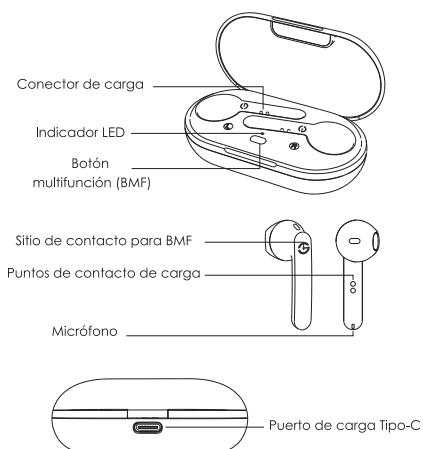


Batería de larga Duración

### 1. Especificaciones

- ◆ **Modelo:** GAS-29733
- ◆ **Chipset:** Airoha 1536U V5.0
- ◆ **Versión Bluetooth :** 5.0
- ◆ **Rango Bluetooth :** 10 m
- ◆ **Tiempo de llamada:** 3.5 Horas
- ◆ **Tiempo de música:** 4 Horas
- ◆ **Tiempo de carga:**
  - 1.5 Horas (auriculares)
  - 3 Horas (estuche de carga)
- ◆ **Voltaje de carga:** CC 5V/1A
- ◆ **Diámetro del diafragma:** 10 mm
- ◆ **Potencia de salida:** 3mW × 2
- ◆ **Tamaño del producto:**
  - 16.56 mm × 41.77 mm × 17.49 mm (auricular)
  - 73 mm × 39.19 mm × 27 mm (estuche de carga)
- ◆ **Batería:**
  - 3.7V/35 mAh (auriculares)
  - 3.7V/500 mAh (estuche de carga)
- ◆ **Nivel Impermeable:** IPX5

### 2. Diagrama



### 3. Instrucciones de uso

Colóquese los auriculares y ajuste el ángulo como se muestra en la imagen. Estarán bien cuando se sientan cómodos y estables.



Acerque el micrófono para un sonido nítido durante las llamadas

#### Encendido

Abra el estuche de carga, los auriculares se encenderán automáticamente y se volverán a conectar al dispositivo que se haya conectado anteriormente.

#### Apagado

**Método 1:** poner los auriculares en el estuche de carga, y cerrar la tapa superior, los auriculares se apagarán automáticamente después de 3 segundos (pero si el estuche de carga se queda sin energía, los auriculares no se apagarán y es necesario recargar inmediatamente).

**Método 2:** Los auriculares se apagarán cuando se queden sin energía.

**Método 3:** los auriculares se apagarán automáticamente si no están conectados con ningún dispositivo Bluetooth en un plazo de 10 minutos.

### 4. Conexión de Bluetooth

#### Paso uno: los auriculares en el modo de emparejamiento

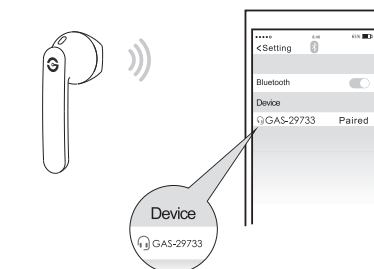
**Método 1:** para el primer uso, abra el estuche de carga, los auriculares se encenderán automáticamente y entrarán en el modo de emparejamiento.

**Método 2:** cuando los auriculares se encuentren en el estuche de carga, mantenga pulsado el botón multifunción del estuche durante 3 segundos hasta que el indicador parpadee en blanco lentamente, los auriculares estarán en modo de emparejamiento.

**A.** Durante el modo de emparejado, mantenga el estuche de carga abierto hasta que se emparejen correctamente.

**B.** La luz blanca del estuche de carga se apagará después de 10 segundos, pero no afectará al emparejamiento.

**Paso dos: búsqueda en el teléfono y conexión.** Active la función Bluetooth del teléfono, busque GAS-29733 y luego conectarse. Se mostrará un mensaje indicando que se ha conectado con éxito.



**Aviso:** Después de que los auriculares estén conectados a un teléfono móvil, al abrir el estuche de carga, los auriculares se conectarán automáticamente al teléfono móvil anteriormente emparejado. Si el último teléfono móvil conectado está fuera del alcance de conexión o la función Bluetooth está desactivada, los auriculares entrarán en estado de búsqueda. El emparejamiento dura 10 minutos como máximo. Los auriculares se apagarán automáticamente si no están conectados con ningún dispositivo Bluetooth durante este período. Si necesita conectarse de nuevo, por favor repita los pasos "Encendido" y "Conexión bluetooth del teléfono móvil". Si está fuera del rango Bluetooth, los auriculares se desconectarán con el dispositivo Bluetooth y se volverán a conectar si vuelven a la distancia correcta en 10 minutos.

#### Función Siri

Triple clic activará la función Siri y saltará con la misma operación. (Esta función se limita al sistema IOS).

**Responder a una llamada:** Haga doble clic en cualquiera de los auriculares en el área de contacto.

**Finalización de una llamada:** haga doble clic en cualquiera de los auriculares en el área de contacto.

**Rechazar una llamada:** mantenga presionado cualquiera de los auriculares durante 2 segundos.

**Cambiar la llamada telefónica entre los auriculares y el teléfono móvil:** siga tocando cualquiera de los auriculares durante 2 segundos.

**Reproducir / Pausar Música:** haga doble clic en cualquiera de los auriculares en el área de contacto.

**Pista anterior:** toque el auricular izquierdo durante 2 segundos.  
**iguiente pista:** toque el auricular derecho durante 2 segundos.

**Aviso:** Si se produce una llamada telefónica durante la reproducción de música, los auriculares reanudarán la reproducción de música automáticamente después de que finalice la llamada. La música se detendrá si usa Siri y reproducirá la música automáticamente después de salir de Siri. Si se utiliza sólo un auricular, el auricular solamente puede ir a la siguiente pista, no puede ir a la pista anterior.

### 5. Interruptor maestro-esclavo

Saque cualquiera de los auriculares del estuche de carga, se puede conectar con el dispositivo Bluetooth y se utiliza como auricular inalámbrico de forma independiente. El otro se puede emparejar con él rápidamente en cualquier momento al sacarlo del estuche de carga.

Cuando el auricular maestro se queda sin energía, o se coloca en el estuche de carga, el esclavo cambiará a maestro automáticamente y seguirá trabajando.

### 6. Carga del estuche de carga

Cuando los auriculares no estén completamente cargados, coloque los auriculares en el estuche de carga y se cargará automáticamente. El indicador del estuche de carga será naranja. Cuando esté completamente cargado, el indicador estará en verde y se apagará después de 10 segundos sin ninguna operación.

Cuando el estuche de carga está completamente cargado, sacando los auriculares o colocando los auriculares en el estuche de carga, el indicador parpadeará naranja una vez.

Cuando los auriculares no están en el estuche de carga, el indicador mostrará el estado de la batería del estuche de carga al abrir la cubierta superior.

50% - 100% Luz verde durante 10 segundos.  
10% - 50% Luz naranja durante 10 segundos.  
<10% Luz naranja parpadeará durante 10 segundos.

Cuando los auriculares se están recargando, pulse brevemente el botón del estuche de carga, el indicador mostrará el nivel de la batería del estuche de carga.

50% - 100% Luz verde durante 10 segundos.  
10% - 50% Luz naranja durante 10 segundos.  
<10% Luz naranja parpadea durante 10 segundos.

Conecte la fuente de alimentación adecuada para el estuche de carga, el indicador será naranja, será verde cuando esté completamente cargado.

### 7. Restablecimiento de fábrica

**Paso 1:** coloque los auriculares en el estuche de carga y mantenga el estuche abierto.

**Paso 2:** mantenga pulsado el botón del estuche de carga durante 10 segundos hasta que el indicador parpadee en verde 5 veces, el restablecimiento de fábrica ha terminado.

Todo el historial de emparejamiento se borrará.

### 8. Notificaciones de seguridad

1. Utilice los productos de acuerdo con el manual del usuario y no desmonte ni modifique el dispositivo por ningún motivo, o los auriculares pueden tener averías o quemaduras.
2. No deje caer el producto en ningún líquido ni lo lave.
3. No cargue los auriculares con un cargador de sobretensión. Utilice el cargador con tensión nominal y corriente de 5V/1A o dañará la batería.
4. No utilice ni almacene los auriculares en un entorno en el que la temperatura sea demasiado alta o baja (por debajo de 0°C o por encima de 45°C).
5. No bloquee los auriculares, como la interfaz de carga, el indicador LED o el micrófono.
6. No utilice los auriculares por periodos extensos de tiempo ni a volumen muy alto. Esto puede causarle mareos o ser perjudicial para su audición.
7. No utilice el equipo en un entorno de tormenta eléctrica. La tormenta puede causar un funcionamiento anormal del equipo, interrupción de la señal, etc.

### 9. Preguntas y respuestas frecuentes

#### ¿Emparejar dos auriculares sin emparejar?

Coloque los auriculares en el mismo estuche de carga, haga clic en el botón del estuche de carga 3 veces hasta que el indicador parpadee en blanco durante 5 segundos, los dos se emparejarán con éxito.

#### ¿Conectar auriculares a otro teléfono móvil?

Coloque los auriculares en el estuche de carga, presione el botón del estuche de carga durante 3 segundos, el indicador parpadeará en blanco durante 10 segundos, luego los auriculares van al modo de emparejamiento, capaz de conectarse con otro teléfono.

#### Los auriculares no responden o se apagan.

Coloque los auriculares en el estuche de carga y cierre el estuche de carga durante 10 segundos. Vuelva a abrir estuche de carga y los auriculares funcionarán correctamente.

#### Distinguir maestro y esclavo.

El dispositivo admite la conmutación maestro-esclavo. El primer auricular que se enciende será el maestro.